

# KONA Electric







# Živite neograničeno.

S futurističkim novim izgledom, dinamičnijom prisutnošću na cesti i većim životnim prostorom za sve vaše avanture - ovaj odvažni, unaprijeđeni SUV nudi vam vrhunsku pametnu tehnologiju u kombinaciji s najboljim dometom u klasi s potpuno električnim dometom od 514 kilometara.



## Oštriji i odvažniji novi izgled.

Elegantan vanjski dizajn modela KONA Electric započeo je s pristupom usmjerenim prvenstveno na EV, ali unatoč svom futurističkom izgledu, ovaj Hyundai nikada ne dopušta da se zaboravi da je SUV. Čist, prepoznatljiv prednji kraj ističe se Pixelated Seamless Horizon Lampom, koja se elegantno pruža preko cijelog poklopca motora za dinamičniju prisutnost na cesti. Zajedno s potpuno projekcijskim LED prednjim svjetlima integriranim u prednji branik, karakterističan dizajn dvostrukih prednjih svjetala stvara doista upečatljiv svjetlosni potpis.







## Oblikovane linije i stilske crte.



Sportski karakter utjelovljen je bojom karoserije koja se proteže do blatobrana, te se nadovezuje na dizajnerski identitet prvog KONA modela. Odražavajući prednju stranu za harmoničan cjelokupni izgled, stražnja Pixelated Seamless Horizon lampa zaokružuje jedinstveni LED svjetlosni potpis koji zaista ističe KONA Electric od ostatka. Sa strane, oštre dijagonalne parametrične površine usklađuju se sa satin kromiranim oblogama koje prolaze kroz liniju pojasa do sportskog stražnjeg spojlera - stvarajući konturu koja obavlja cijelo vozilo.







## Maksimalizirani životni prostor.

Elegantna i prostrana, KONA Electric je evoluirala, postajući šira i duža kako bi pružila maksimaliziran životni prostor. Stražnja Curveless klupa i njena sjedala pružaju obilje prostora za noge i ramena u drugom redu i vizualno proširuju rafinirani interijer. Krunski dragulj interijera je svakako elegantno zakrivljeni panoramski zaslon koji pruža vrhunsko tehnološko iskustvo.

Karakterizira ga dva integrirana ekrana iznimno intuitivna za korištenje i naprednu povezanost: 12,3-inčni infotainment dodirni zaslon i 12,3-inčna digitalna instrumentalna ploča. Ambijentalno osvjetljenje nudi 64 konfigurabilne boje za svaku situaciju, tako da možete stvoriti savršenu atmosferu koja odgovara Vašem raspoloženju. A kada je riječ o održivim materijalima, Eco paket inovativno koristi ekološki prihvatljive materijale poput 100% recikliranog PET-a u tepisima na podu i ekološki obrađene kože i antilopa.







## Uživajte u prostranosti i svestranosti.

Dizajniran da pristane svemu što vi i Vaš užurbani život možete staviti u nju, KONA Electric nudi obilje prostora za putnike i prtljagu. Ovaj hrabri, unaprijeđeni SUV sada Vam pruža veći životni prostor za sve vaše avanture. Prostrani prtljažnik kapaciteta 466 litara (VDA) je 30% veći od prethodne KONA Electric. Također je jednostavan za prilagodbu - oduševit će vas fleksibilnost stražnjih sjedala koja se mogu preklopiti u omjeru 40:20:40. Preklapanjem srednjeg segmenta možete staviti četiri para skija i četiri putnika. A s preklapljenim sjedalima, imate prostranih 1300 litara prostora za vikend bijegove - i velike kutije bilo čega što želite ponijeti sa sobom. Pametna stražnja vrata automatski se otvaraju kada se pametni ključ u blizini minimalno 3 sekunde. Štoviše, možete prilagoditi visinu podizanja i brzinu otvaranja prtljažnika.



40:20:40 preklapajuća stražnja sjedala.



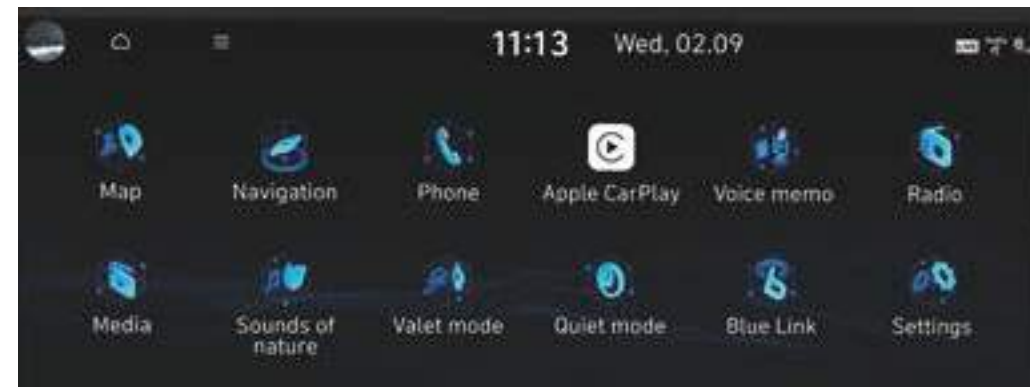
Pametna električna vrata prtljažnika.



# Nova razina pametne tehnologije za intuitivnu povezanost.

KONA Electric podiže povezanost na višu razinu s inovativnom pametnom tehnologijom za savršeno digitalno iskustvo. Sjedinjuje se u Hyundaijevom novom generacijom infotainment sustava nazvanom Connected Car Navigation Cockpit (ccNC) - napredna konfiguracija zaslona i hardvera pokretana brzim procesorima i najsuvremenijim računalnim sustavom. Uživajte u naprednoj grafici, intuitivnom korištenju i savršenom jedinstvu među zaslonima na elegantno zakrivljenom panoramskom zaslonu s dva 12,3-inčna infotainment dodirna zaslona i 12,3-inčnom digitalnom instrumentalnom pločom. Futuristička konfiguracija kombinira fizičke tipke s dodirnim elementima koji Vam omogućuju kontrolu nad više značajki i funkcionalnosti bez potrebe da pomičete ruke s upravljača. Apple CarPlay i Android Auto su također uključeni, tako da možete spojiti svoj pametni telefon i zrcaliti svoje aplikacije, glazbu i izgled telefona na velikom zaslonu.

Apple CarPlay™ je registrirani zaštitni znak tvrtke Apple Inc. Android Auto™ je registrirani zaštitni znak tvrtke Google Inc.







## **Koristite svoj pametni telefon za zaključavanje, otključavanje i pokretanje KONA Electric.**

Koristite svoj pametni telefon za zaključavanje, otključavanje i pokretanje KONA Electric. Sada možete ostaviti ključ od automobila kod kuće. Za veću praktičnost, KONA Electric može se zaključati, otključati i pokrenuti putem pametnih telefona ili pametnih satova. Ponosni smo što pokrećemo Hyundai Digital Key 2 Touch u modelu KONA kao daljnji element naših inovativnih Bluelink Connected Car usluga. Također, možete lako podijeliti Hyundai Digital Key 2 Touch s još tri dodatna pametna telefona - tako da Vaša obitelj može uživati u pristupu vozilu nakon što ga spremite u digitalni novčanik svog telefona (Apple, Samsung, Google). Sustav koristi komunikaciju bliskog polja (NFC), što osigurava visoku razinu sigurnosti.

\* Hyundai Digital Key 2 Touch zahtijeva kompatibilni mobilni uređaj, instalaciju Bluelink aplikacije i aktivnu pretplatu. Značajke, aplikacija i specifikacije podložni su promjenama. Za više detalja, pogledajte upute za vlasnika i uvjete korištenja Bluelink. Pametni telefon i zaslone prikazani su samo u ilustrativne svrhe.



## Povezane Automobilske Usluge.

### Bluelink®.

KONA Electric opremljena je najnovijom verzijom Bluelink Connected Car Services usluge - pružajući besprijekornu povezanost s online prepoznavanjem glasa i širokim spektrom značajki koje čine Vašu vožnju praktičnijom i ugodnijom. Bluelink Vas održava povezanima s Vašim vozilom prije, tijekom i nakon vožnje putem aplikacije za pametni telefon ili dodirnog zaslona za provjeru statusa vozila i drugih usluga. Osim mnogih pametnih značajki koje možete kontrolirati putem Bluelink aplikacije, uključena je i besplatna trogodišnja pretplata na Hyundai LIVE usluge s navigacijskim sustavom.

Iskoristite podatke u stvarnom vremenu, poput informacija o prometu, ažuriranje informacija o parkingu u stvarnom vremenu, informacija o punionicama i Connected Routing, našeg online navigacijskog sustava. Posjetite našu web stranicu kako biste otkrili cijeli spektar Bluelink usluga dizajniranih kako bi vožnja bila sigurnija, lakša i zabavnija.

### Over-The-Air nadogradnja softvera.

Koristite se kontinuiranim nadogradnjama i novim značajkama putem Over-The-Air nadogradnjama softvera. Preuzmite najnovija poboljšanja čim postanu dostupna - bez potrebe za ručnim preuzimanjem i instalacijom ili dolaska na prodajno mjesto u svrhu nadogradnje. Također se putem sustava Over-The-Air ažuriraju Vaše Bluelink karte i software infoteinmenta.

Skenirajte ovdje kako biste istražili cijeli spektar Bluelink usluga na našoj web stranici.





# Istaknute pogodnosti.

Dizajnirana kako bi Vam dala kontrolu i održala Vaš povezanima, KONA Electric je opremljena obiljem pametne tehnologije koja čini vožnju sigurnijom i opuštenijom - poput head-up zaslona, praktičnih kontrola mjenjača shift-by-wire i bežičnog punjača smještenog na praktičnoj lokaciji u središnjoj konzoli.



Shift-by-wire montiran na stup upravljača.

Sve što vam je potrebno odmah na dohvat ruke. Elegantni rotacijski tip mjenjača nalazi se na stupu upravljača. Rad je brz, intuitivan i precizan. Pomaknut je s središnje konzole iza upravljača, što omogućuje više prostora za pohranu u otvorenom prostoru konzole.



Otvorena središnja konzola s rotacijskim držačima za čaše.

Otvorena središnja konzola sadrži integrirani naslon za ruke i puno fleksibilnih prostora za pohranu. Pametni rotacijski držači za čaše mogu se povući kada se ne koriste, dajući Vam fleksibilnost za uredno pohranjivanje drugih predmeta. Jednostavno pritisnite gumb za njihovo rotiranje unutra ili van.



Bežični punjač.

Brzo i jednostavno - brzi bežični punjač je ugrađen u središnju konzolu. Također postoji 12V utičnica i dva USB-C priključka (jedan s podrškom za podatke) za brzo punjenje i univerzalnu kompatibilnost.

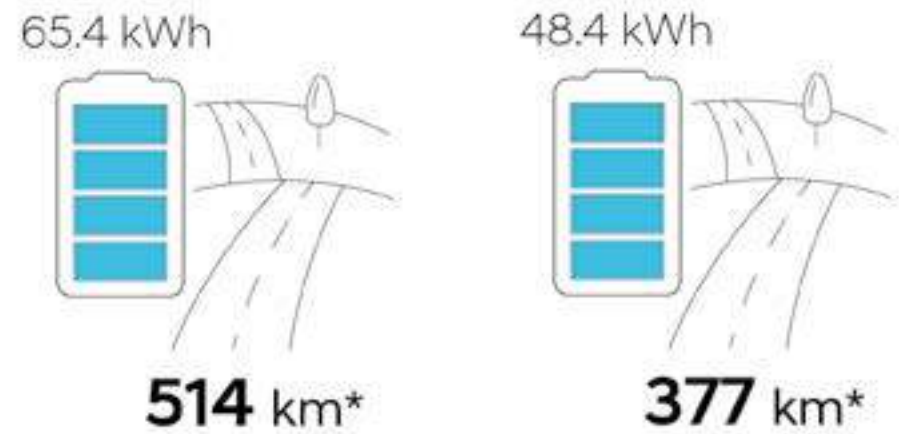


Head-up zaslon.

Projekcijski tip head-up zaslona sigurno Vas vodi kroz svijet, projektirajući informacije poput uputa ili upozorenja izravno u Vaš pogled na cestu.



**Vozite bez ograničenja.  
S najboljim dometom u  
klasi i ubrzanjem koje  
ostavlja bez daha.**



Nitko nikada nije rekao da električna mobilnost mora biti dosadna. Uzbudljivo brz pri startu zahvaljujući 255 Nm, okretnog momenta koji pruža potpuno električni pogonski sklop, ovaj sportski SUV je ozbiljno zabavan za vožnju - ubrzava od 0 do 100 km/h za samo 7,8 sekundi u verziji s 17-inčnim kotačima opremljenoj baterijom Long Range. Ovisno o Vašim potrebama mobilnosti i željama za performansama, možete odabrati svoju snagu i preferirani domet: standardni domet s baterijom od 48,4 kWh s dosegom do 377 km vožnje. Ili verzija Long Range s 65,4 kWh koja pruža najbolji domet u klasi s do 514 km na jednom punjenju.\*

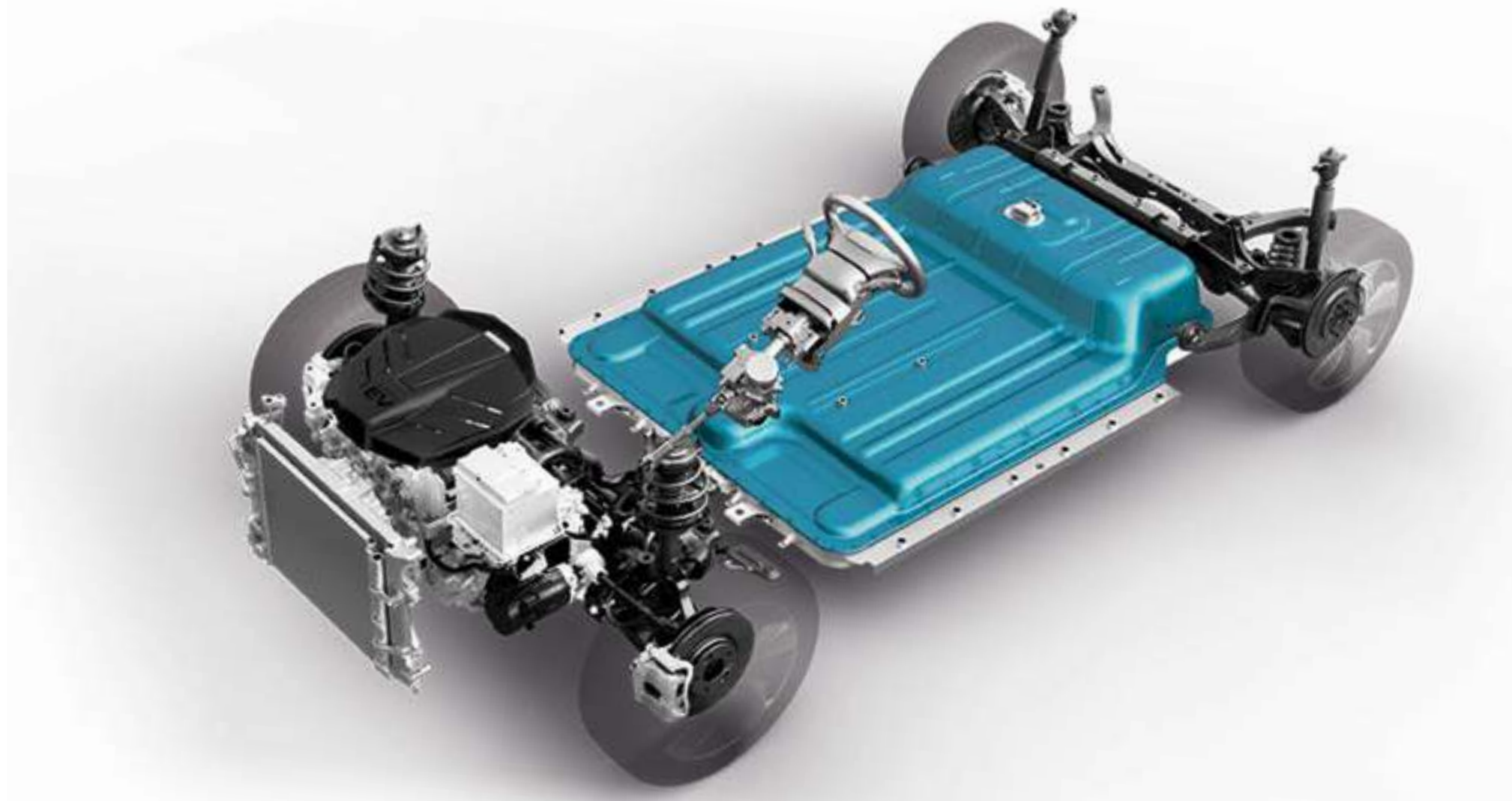
\* Domet prema WLTP ciklusu. Domet vožnje može se malo razlikovati ovisno o uvjetima na cesti, Vašem stilu vožnje i temperaturi. Također ovisi o vrsti opremljenih guma. Tehnički podaci nisu konačni.





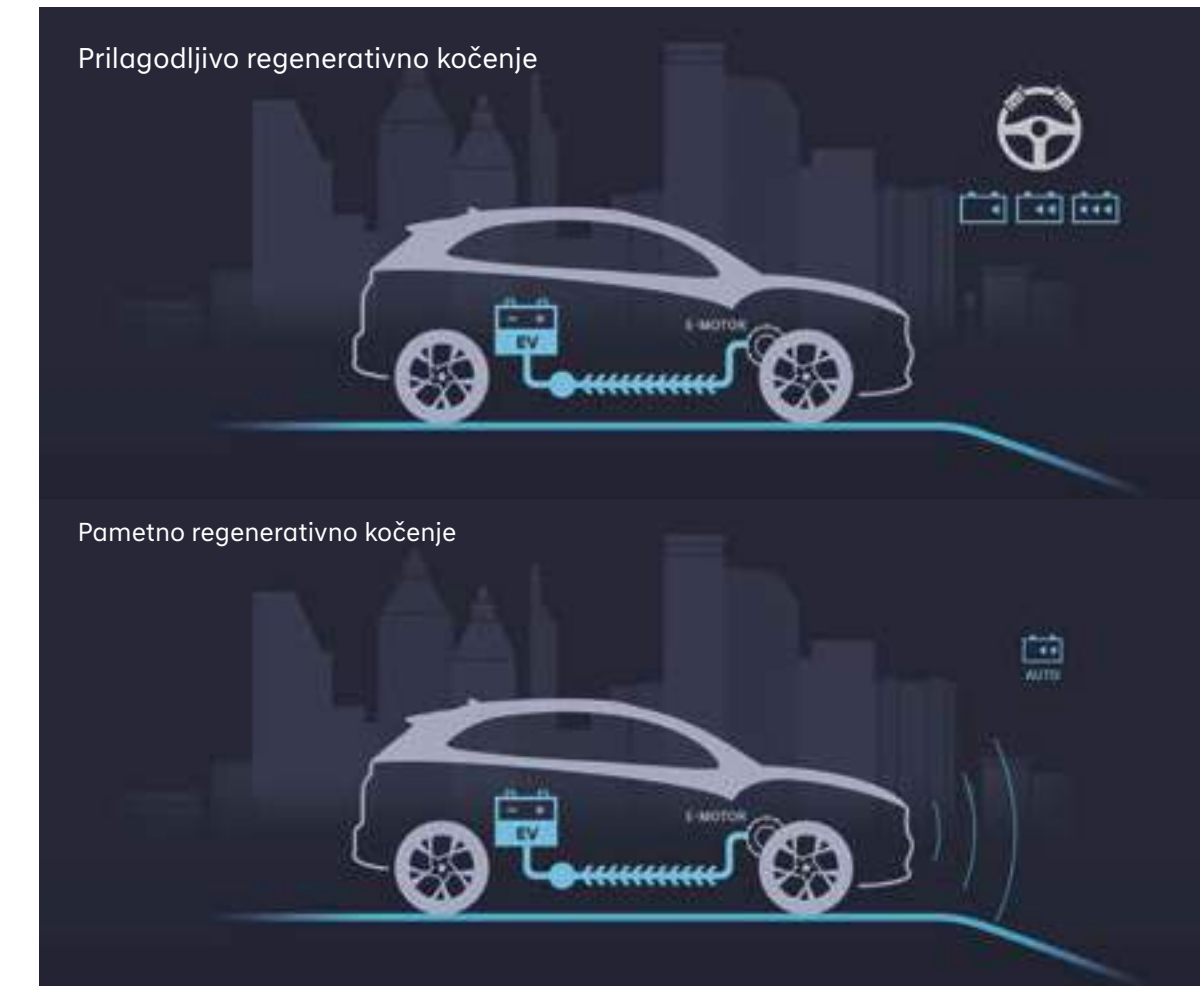
# Napredne električne performanse.

Pažljivo usklađene komponente pogonskog sklopa KONA Electric inženjerski su dizajnirane kako bi pružile izvrsne vozne karakteristike, brzo punjenje i odličan domet. Štoviše, posebno dizajnirana SUV platforma omogućuje štednju prostora pri integraciji baterijskih paketa bez kompromisa u prostranosti. Inovativni sustav upravljanja temperaturom baterije osigurava veću učinkovitost baterije i duži vijek trajanja. Hlađen je vodom putem povezanosti s A/C sustavom i grijan električnim grijačem - što znači da uživate u boljim performansama i u vrućim i hladnim uvjetima. A za veću učinkovitost, imate mogućnost isključivanja klima uređaja na strani suvozača kako biste uštedjeli bateriju kada vozite sami.



# Regenerativno kočenje i i-Pedal.

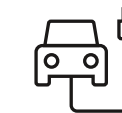
Opremljen vrhunskom tehnologijom za inteligentnu vožnju, regenerativni sustav kočenja 2.0 KONA Electric puni bateriju tijekom vožnje korištenjem elektromotora za usporavanje vozila. Možete kontrolirati razinu energije koju sustav regenerira i pohranjuje u bateriju prilagođavajući razinu regenerativnog kočenja pomoću lopatica za mijenjanje brzina montiranih na upravljaču. Sto je razina veća, auto više usporava i puni bateriju kada podignete nogu s papučice gasa. Tu je i i-Pedal način rada, koji omogućuje ubrzanje/usporevanje, kao i zaustavljanje, koristeći samo papučicu gasa. Jednostavno dodirnite lijevu lopaticu za ulazak u četvrtu fazu kako biste omogućili funkciju jednog pedala, a simbol faze regenerativnog kočenja mijenja se u simbol jednog pedala. Na taj način možete usporiti auto do potpunog zaustavljanja bez potrebe za pritiskanjem konvencionalne kočnice. Sustav inteligentno prilagođava regenerativno kočenje i poboljšava učinkovitost vožnje na temelju protoka prometa ispred, podataka navigacijskog sustava i obrasca usporavanja vozača.







## Brzo i fleksibilno punjenje.



**65.4 kWh baterija dugog dometa.**  
102.3 kW DC brzo punjenje.  
Vrijeme punjenja: 41 minuta od 10 do 80%.



**48.4 kWh standardna baterija dometa.**  
74 kW DC brzo punjenje.  
Vrijeme punjenja: 41 minuta od 10 do 80%.

Napunite potpuno preko noći ili dopunite energiju u pokretu. Ovisno o Vašoj wallbox stanici i mrežnoj vezi kod kuće ili vrsti brze punionice do koje imate pristup, KONA Electric nudi različite mogućnosti i tipove utikača za punjenje. Brzina punjenja može biti ograničena izlaznim kapacitetom kućne wallbox stanice ili javne punionice.



# Vehicle-to-Load tehnologija.

Jednostavno priključite svoj laptop ili električni bicikl kako biste ih napunili, baš kao kod kuće. Inovativna tehnologija Vehicle-to-Load(V2L) omogućava vam da maksimalno iskoristite održivu električnu mobilnost koju Vam Vaša KONA Electric pruža. Postoji ugrađena 230V električna utičnica smještena ispod ventilacijskih otvora stražnjeg sjedala u drugom redu koja Vam omogućuje slobodno korištenje ili punjenje bilo kojeg električnog uređaja - u pokretu ili na lokaciji.

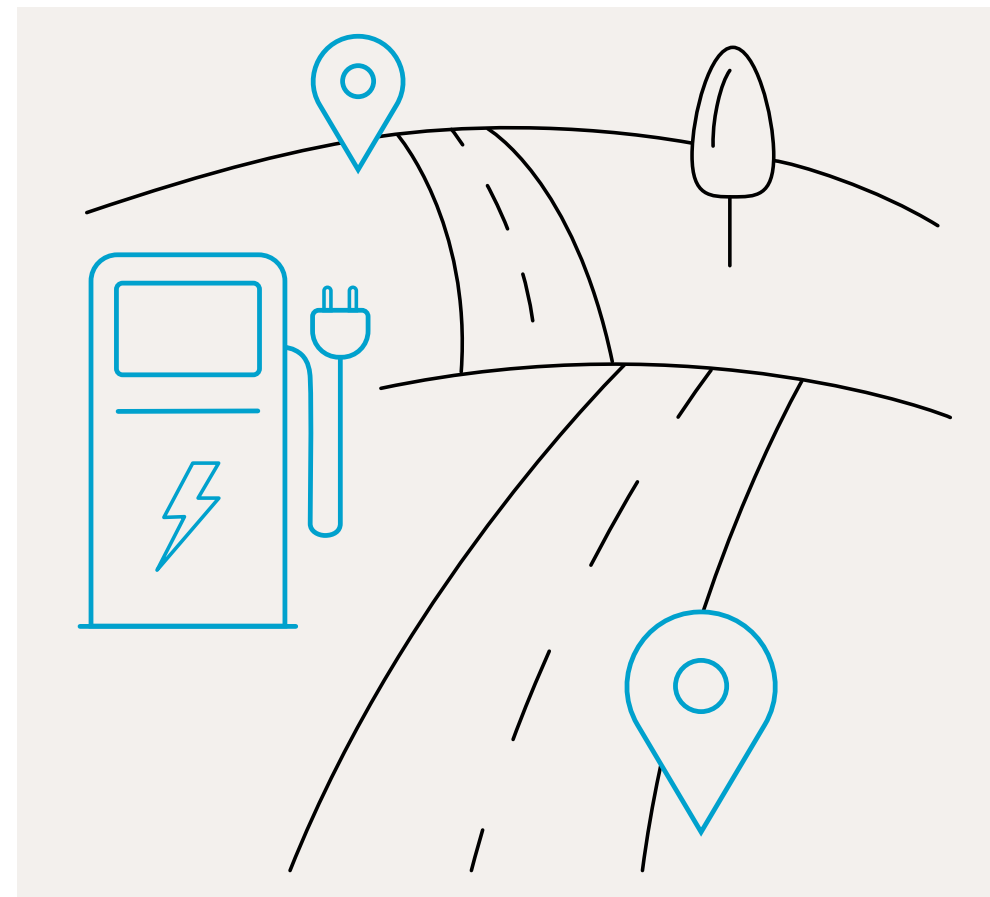
Ako ste vani na plaži ili imate piknik, možete puniti svoje električne romobile ili koristiti svoju kamp opremu pomoću pretvarača koji se priključuje u dvosmjerni vanjski priključak za punjenje. Vanjski priključak pruža do 3,6 kW snage čak i kada je vozilo isključeno.



# Planer rute za električna vozila.

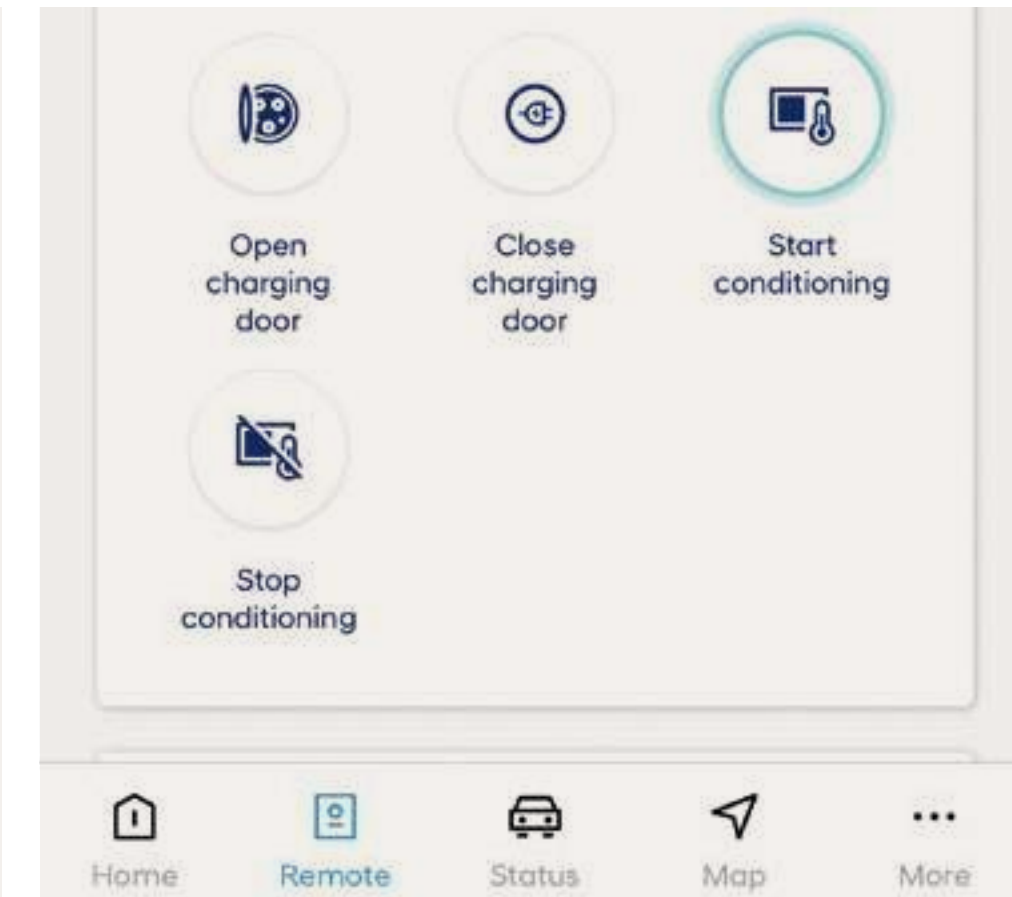
Uživajte u miru znajući gdje je vaše sljedeće punjenje. Unesite odredište i navigacija automatski predlaže punionice na ruti. KONA Electric prikazuje informacije o punionicama u stvarnom vremenu, kao što su lokacija, tipovi konektora i dostupnost

\* EV planer rute pruža preporuke temeljene na našim najboljim informacijama, ali možda ne odražava stvarne rezultate vožnje. Stoga, svako jamstvo izvan onoga što je zakonom propisano je isključeno.



# Priprema baterije.

Kada koristite planer rute za električna vozila putem navigacijskog sustava, KONA Electric automatski prilagođava temperaturu baterije tijekom putovanja kako bi osigurala optimalne uvjete punjenja prilikom dolaska na punionicu.





# Hyundai SmartSense.

Za dodatni mir, KONA Electric opremljena je najnovijim Hyundai SmartSense - našim vrhunskim sustavima pomoći vozaču. Po prvi put, također sadrži Highway Driving Assist 2.0 - kombinacija pomoći pri praćenju trake i pametne kontrole tempomata temeljenoj na navigaciji - koristi senzore i podatke s karte za omogućavanje autonomne vožnje razine 2, automatski prilagođavajući brzinu i prestizanje automobila ispred Vas kada je tempomat aktiviran.







**Pomoć pri vožnji autocestom II (HDA2).**

Napredna tehnologija autonomne vožnje Hyundaiia omogućuje Vašem automobilu da automatski upravlja, ubrzava i koči. KONA Electric procjenjuje okruženje vožnje dok vozite - i aktivno intervenira kako bi Vas zaštitila kada se dogodi opasna situacija ili se očekuje nesreća. Drži Vas centriranim u Vašoj traci i vozi na sigurnoj udaljenosti iza automobila ispred. A ako želite, može također postaviti zakonsku brzinu na temelju GPS-a i podataka autoceste. Može Vam pomoći prilikom mijenjanja trake, zaobilazne vožnje unutar trake i s pomoći pri izbjegavanju sudara od vozila koja se naglo ukljuuju. Ako vozilo u susjednoj traci vozi preblizu, vozilo će se voziti blizu ruba druge trake radi veće sigurnosti.

**Pomoć pri održavanju trake (LKA).**

Koristi prednju kameru za nadzor linija na cesti. U slučaju nenamjernog napuštanja trake, upozorit će Vas i može primijeniti protu-upravljački okretni moment da usmjeri automobil natrag u traku.

**Daljinska pametna pomoć pri parkiranju (RSPA).**

Uživajte u jednostavnom parkiranju na tijesnim mjestima s RSPA - KONA Electric možete pomaknuti naprijed i natrag koristeći tipke pametnog ključa za upravljanje - dok stojite izvan SUV-a.

**Kamera u kabini (ICC).**

Sustav koristi kameru u kabini kako bi analizirao lice vozača i, u slučaju pospanosti ili nemarnosti, upozorio vozača vizualno i signalom upozorenja.



**Pametna pomoć pri ograničenju brzine (ISLA).**

Ova polu-autonomna značajka vožnje prepoznaje znakove ograničenja brzine na cestama i prilagođava brzinu vozila kako bi odgovarala ograničenju brzine (kada je aktivirana).

**Monitor mrtvog kuta (BVM).**

Sada možete vidjeti stražnje lijeve i desne strane KONA na digitalnom klasteru. Kamere se aktiviraju pokazivačem smjera tijekom promjena trake.

**Pomoć pri izbjegavanju sudara pri kretanju unatrag (RCCA).**

Savršeno za parkirališta. Kada se vozite unatrag iz područja s niskom vidljivošću, sustav ne samo da vas upozorava ako vozila prilaze sa strane - također automatski aktivira kočnice.

**Upozorenje o polasku vodećeg vozila (LVDA).**

Ova pametna značajka za vožnju gradom upozorava vozača kada vozilo ispred krene iz mirovanja, kao na semaforu ili u prometnoj gužvi.

**Pomoć pri izbjegavanju sudara sprijeda sa skretanjem na raskrižju (FCA-JT).**

Osetljiva na cestu s radarom i kamerom, sustav automatski koči kada detektira naglo kočenje automobila ispred, ili pješaka i bicikala na cesti. Tijekom skretanja na raskrižju, koči ako postoji rizik od sudara s nadolazećim vozilom.

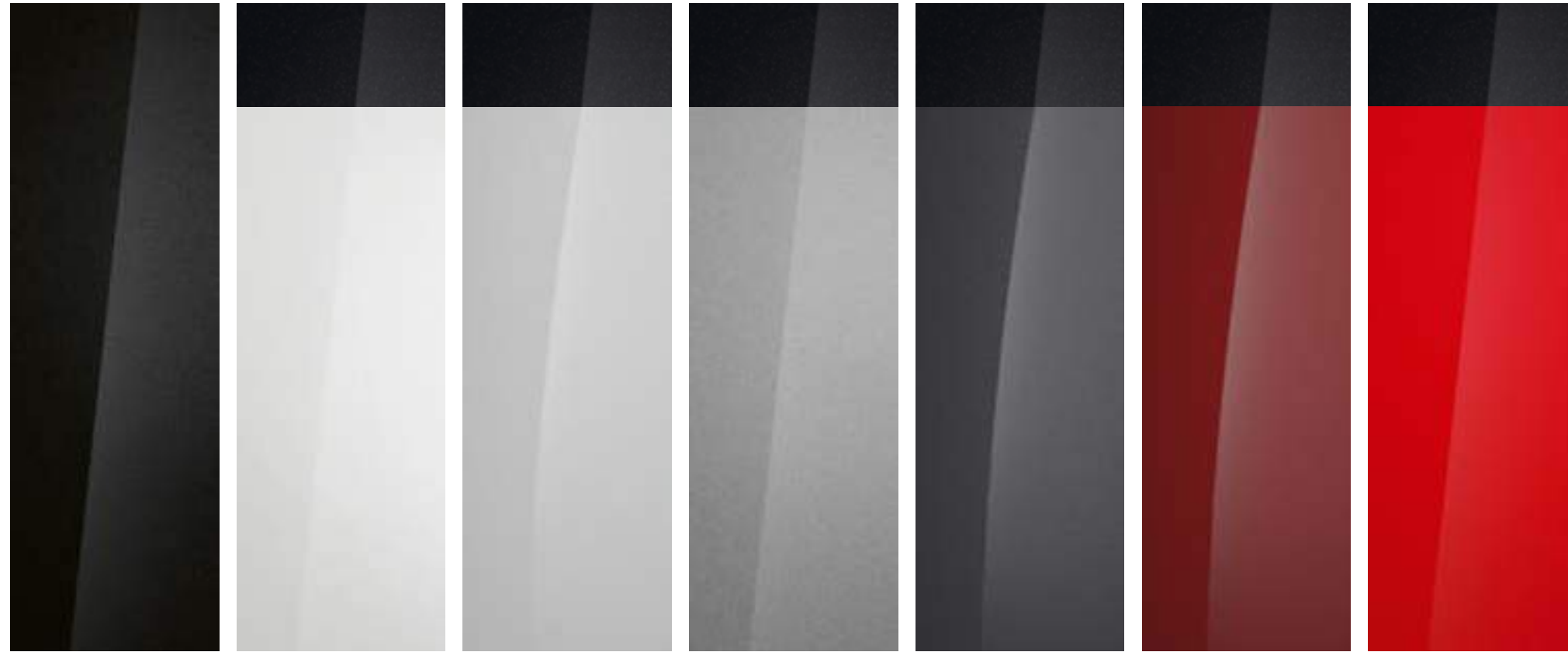
**Pomoć pri izbjegavanju sudara u mrtvom kutu (BCA).**

Pružajući veću sigurnost u gustome prometu, BCA će Vas upozoriti i automatski primijeniti lijeve ili desne kočnice te kontrolirati upravljanje kada se u Vašem mrtvom kutu detektira vozilo i počnete mijenjati traku.



# Izrazite se.

KONA Electric Vam omogućuje kombiniranje i usklađivanje njenog dizajna kako bi odgovarao Vašem osobnom stilu. Odaberite iz široke palete boja eksterijera koje će nadopuniti upadljivu siluetu. Osim toga, opcija dvobojnog krova u boji Abyss Black Vam omogućava daljnje prilagođavanje kombinacija boja kako biste stvorili automobil savršeno usklađen s Vašim ukusom. Također možete birati između 17-inčnih i 19-inčnih aluminijskih kotača.



Abyss Black (Pearl)

Atlas White (Solid)

Serenity White (Pearl)

Shimmering Silver (Metallic)

Ecotronic Grey (Pearl)

Ultimate Red (Metallic)

Engine Red (Solid)

Dvobojni krov dostupan u Abyss Black

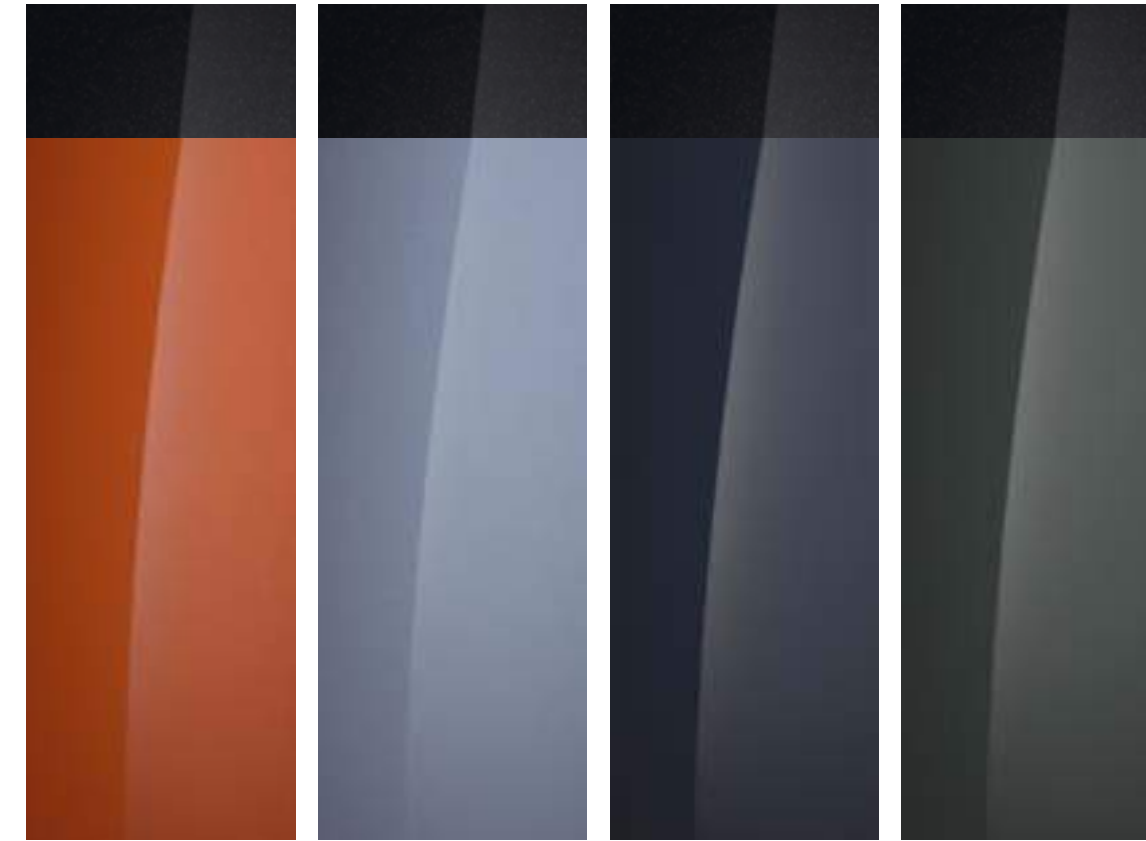
Dvobojni krov dostupan u Abyss Black

Dvobojni krov dostupan u Abyss Black

Dvobojni krov dostupan u Abyss Black

Dvobojni krov dostupan u Abyss Black

Dvobojni krov dostupan u Abyss Black



Jupiter Orange (Metallic)

Meta Blue (Pearl)

Sailing Blue (Pearl)

Cypress Green (Pearl)

Dvobojni krov dostupan u Abyss Black

Dvobojni krov dostupan u Abyss Black

Dvobojni krov dostupan u Abyss Black

Dvobojni krov dostupan u Abyss Black



19-inčni aluminijski kotač



17-inčni aluminijski kotač



## Boje interijera.

S novim bojama i materijalima, KONA je dostupna u sljedećim kombinacijama boja interijera: Black Mono, Grey Two-Tone, Sage Green & Black, Fossil Grey Mono (Eco Pack).

Eco Pack inovativno koristi ekološki prihvatljive materijale poput 100% recikliranog PET-a u tepisima na podu i ekološki obrađene kože i antilopa. Također su dostupni paketi boja: Black & Sage Green + Lime, Black + Orange, i Black + Blue.



Black Mono



Grey Two-Tone - Svijetlo siva / Tamno siva



Sage Green & Black



Fossil Grey Mono (Eco Pack)



Sjedala: Tkanina Black GLS



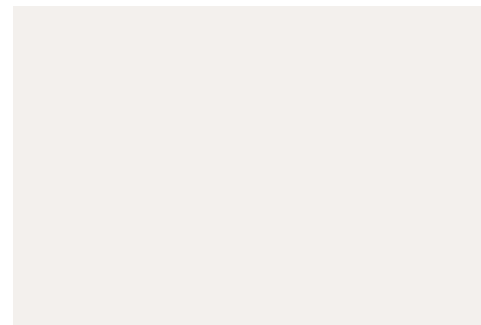
Sjedala: Tkanina & koža Black, koža Black



Sjedala: Tkanina svijetlo siva, koža svijetlo siva



Sjedala: Koža Sage Green, Koža Sage Green sa zelenim naglascima



## Specifikacije i dimenzije.

Specifikacije	65.4 kWh		48.4 kWh	
Tip motora	Permanentni magnetni sinkroni motor (PMSM)			
Maks. Snaga (kW)	160		115	
Maks. Snaga (PS)	218		156	
Maks. Okretni moment (Nm)	255		255	
Baterija				
Tip	Litij-ionski polimer		Litij-ionska polimer	
Kapacitet (kWh)	65.4		48.4	
Punjač unutar vozila (OBC)				
Maks. kapacitet (kW)	10.4		10.4	
Performanse				
Maks. brzina (km/h)	172		162	
Ubrzanje 0-100 km/h (sek)	7.8		8.8	
CO2 Emisije / Učinkovitost / Domet	Veličina kotača 17"		Veličina kotača 19"	
Kombinirane CO2 emisije (g/km)	0		0	
Kombinirana potrošnja energije (kWh / 100km)	14.7		16.6	
Domet vožnje (km)	514		454	
Vrijeme punjenja				
Standardno (AC)	10.4 kW OBC (10-100%)		Približno 6 sati 25 min	
Brzo punjenje (DC)	50 kW (10-80%)		Približno 60 min	
	100 kW (10-80%)		Približno 41 min	
Masa				
Masa praznog vozila (kg)	1.698 – 1.795		1.615 – 1.690	
Nosivost krovnog nosača (kg)	100		100	
Vertikalno opterećenje (kg)	100		100	
Težina prikolice (kg) s kočnicom	750		300	
Težina prikolice (kg) bez kočnice	300		300	

\* Domet prema WLTP ciklusu. Domet vožnje može se malo razlikovati ovisno o uvjetima na cesti, Vašem stilu vožnje i temperaturi. Također ovisi o vrsti opremljenih guma. Boja eksterijera vozila prikazanog na slikama možda nije dostupna za kupnju. Molimo konzultirajte se sa svojim trgovcem kako biste dobili informacije o dostupnim proizvodima.



Ukupna širina  
Kolotrag

1,825  
1,589

Ukupna visina

1,575 s krovnim nosačima



Ukupna dužina  
Međuosovinski razmak

4,355  
2,660



Kolotrag

1,598

Jedinica: mm  
Sve brojke odnose se na KONA opremljenu s 19-inčnim kotačem.



# Upoznajte se s novim označavanjem guma u EU.

Od 1. svibnja 2021., stupit će na snagu EU Uredba (EU) 2020/740. Nove etikete pružaju brz i jasan pregled performansi gume, s detaljnijim informacijama dostupnim online. Posjetite [hyundai.hr](http://hyundai.hr) za više informacija. KONA Electric dostupna je s različitim vrstama guma. Detaljne informacije o različitim dostupnim gumama možete pronaći u nastavku.

Popis s informacijama o proizvodu, Delegirana uredba (EU) 2020/740  
Također možete pristupiti cjelokupnom službenom zakonodavstvu EU ovdje: <https://eur-lex.europa.eu/eli/reg/2020/740/oj>



Naziv dobavljača ili zaštitni znak	NEXENTIRE
Komercijalni naziv ili trgovačka oznaka	N'FERA Primus
Oznaka tipa gume / Klasa gume	12133 / C1
Oznaka veličine gume	215/60R17
Indeks nosivosti	96
Simbol kategorije brzine	H 210 km/h
Klasa učinkovitosti potrošnje goriva	A
Klasa prijanjanja na mokroj podlozi	A
Klasa vanjske buke kotrljanja	B
Vrijednost vanjske buke kotrljanja	71 dB
Guma za teške snježne uvjete	Ne
Guma za led	Ne
Datum početka proizvodnje (Tjedan / Godina)	30 / 21
Datum završetka proizvodnje (Tjedan / Godina)	--
Verzija opterećenja	SL
Dodatne informacije	--

KONA Electric dostupna je s različitim vrstama guma. Detaljne informacije o različitim dostupnim gumama možete pronaći u nastavku.

Popis s informacijama o proizvodu, Delegirana uredba (EU) 2020/740

Naziv dobavljača ili zaštitni znak	NEXENTIRE
Komercijalni naziv ili trgovačka oznaka	N'FERA Sport
Oznaka tipa gume / Klasa gume	11972 / C1
Oznaka veličine gume	235/45R19
Indeks nosivosti	99
Simbol kategorije brzine	V 240 km/h
Klasa učinkovitosti potrošnje goriva	B
Klasa prijanjanja na mokroj podlozi	A
Klasa vanjske buke kotrljanja	B
Vrijednost vanjske buke kotrljanja	72 dB
Guma za teške snježne uvjete	Ne
Guma za led	Ne
Datum početka proizvodnje (Tjedan / Godina)	30 / 21
Datum završetka proizvodnje (Tjedan / Godina)	--
Verzija opterećenja	XL
Dodatne informacije	--

Naziv dobavljača ili zaštitni znak	KUMHO PS71
Komercijalni naziv ili trgovačka oznaka	PS71
Oznaka tipa gume / Klasa gume	2304343 / C1
Oznaka veličine gume	235/45 R19
Indeks nosivosti	99
Simbol kategorije brzine	V 240 km/h
Klasa učinkovitosti potrošnje goriva	B
Klasa prijanjanja na mokroj podlozi	B
Klasa vanjske buke kotrljanja	B
Vrijednost vanjske buke kotrljanja	71 dB
Guma za teške snježne uvjete	No
Guma za led	No
Datum početka proizvodnje (Tjedan / Godina)	11 / 22
Datum završetka proizvodnje (Tjedan / Godina)	--
Verzija opterećenja	XL
Dodatne informacije	--





# Otkrijte neograničene mogućnosti vožnje.

S do 514 kilometara dometa potpuno električne vožnje - i mogućnošću korištenja Vašeg pametnog telefona kao ključa za automobil - KONA Electric pruža Vam novu vrstu slobode.

Sada veća i hrabrija, evoluirala je - postajući šira i duža kako bi pružila maksimaliziran životni prostor - bez gubitka bilo kojeg dijela svojeg ikoničnog dizajnerskog identiteta. Dinamična kombinacija stila i performansi s najnovijom naprednom tehnologijom, ovaj kompaktni SUV zaslužuje svaki pogled. Možete istražiti neograničene mogućnosti vožnje online - ili jednostavno posjetiti lokalni Hyundai salon za testnu vožnju i sami doživjeti razliku.

Otkrijte više na [Hyundai.hr](https://www.hyundai.hr)



Pečat trgovca



QR kod  
Hyundai Hrvatska d.o.o.  
<https://hyundai.hr>  
Autorska prava © 2023 Hyundai Hrvatska. Sva prava zadržava.



Hyundai 5-godišnje jamstvo bez ograničenja kilometraže vrijedi samo za Hyundai vozila koja su izvorno prodana od strane ovlaštenog Hyundai trgovca krajnjem kupcu, kako je navedeno u uvjetima i odredbama knjižice jamstva. 8 godina ili 160,000 km jamstva na jedinicu baterije vozila. Primjenjuju se lokalni uvjeti i odredbe. Za više informacija kontaktirajte svog službenog Hyundai trgovca.

Sve informacije sadržane u ovoj brošuri su privremene i podložne promjenama bez prethodne najave te su namijenjene samo kao preliminarno obavještenje. Moguće su varijacije u prikazu boja vozila zbog ograničenja tiskarske tehnologije. Proizvodi prikazani odgovaraju ponudi i opsegu opreme za europska tržišta. Vozila prikazana u ovoj brošuri mogu biti opremljena dodatnom opremom uz dodatnu cijenu i nisu svi modeli vozila uključeni u ovu brošuru. Hyundai Hrvatska zadržava pravo na promjene tehničkih specifikacija i sadržaja opreme bez prethodne najave. Molimo konzultirati se sa svojim Hyundai trgovcem za točne detalje.