

i20



Postavlja nove standarde.

Ostavlja snažan dojam.

Hyundai i20 izaziva pozornost na cestama svojim dinamičnim dizajnom, tehnološkim značajkama najviše klase i vrhunskim sigurnosnim opcijama. Njegov sportski stil ostavlja snažan dojam te je stvoren kako bi vam pružio besprijekorno i praktično iskustvo vožnje. Hyundai i20 preoblikuje vožnju, čak i kada se ne kreće.





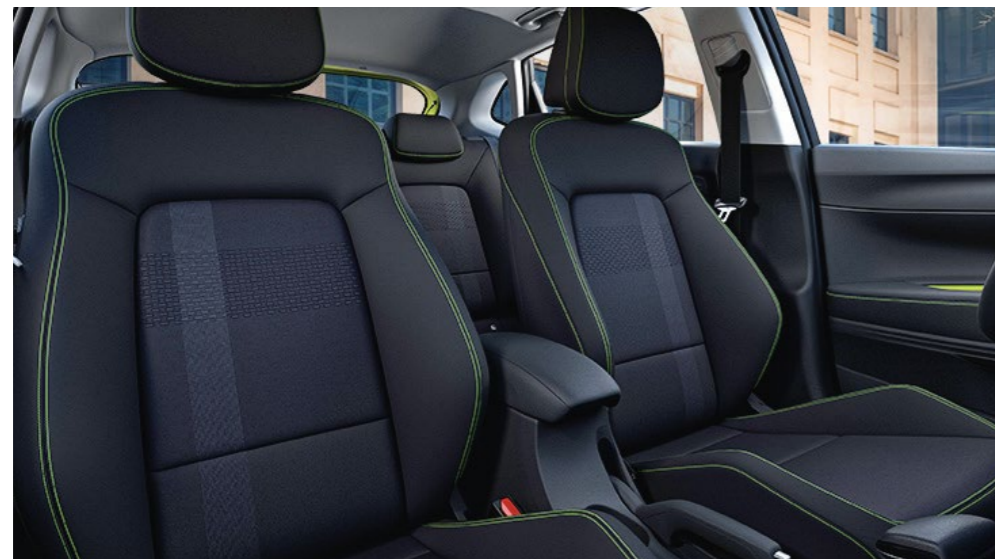
Zasjajte sa stilom.

Sa svojim prepoznatljivim dizajnom i izborom novih boja, Hyundai i20 ostavlja dojam gdje god se pojavi. Odvažan novi prednji i stražnji branici se stapaju s upečatljivim novim kotačima stvarajući oblik pun dinamike. Nije važno kamo želite ići, uvijek će se uklopiti.



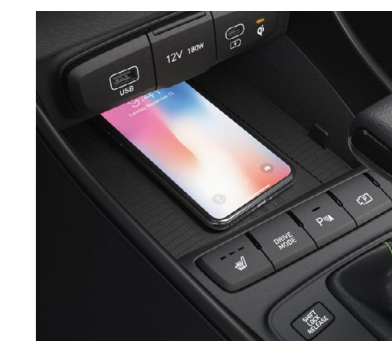
Tehnologija s ljudskim dodirrom.

Stil se susreće s praktičnošću u inteligentnom interijeru koji je dizajniran prema vama i vašim potrebama. Centralni dodirni zaslon od 8 ili 10,25 inča te digitalna ploča s instrumentima od 10,25 inča pružaju vam pregled na prvi pogled, dok USB-C, bežično punjenje i pozivanje znače da ste uvijek povezani, čak i ako niste spojeni. Novo, višebojno ambijentalno osvjetljenje i opcije naglašavanja upotpunjuju paket kako bi vam pružili interijer koji je jednako upečatljiv kao i vanjšina i20.



Bežično punjenje i USB-C.

Bežični punjač praktično smješten u središnjoj konzoli omogućuje vam jednostavno punjenje kompatibilnog Qi-podržanog pametnog telefona bez upotrebe kabela. Za brzo punjenje i univerzalnu kompatibilnost, tu je USB-C priključak na prednjoj i stražnjoj strani. Prednja strana ima i USB-A priključak za čitanje podataka.





U sinkronizaciji s vama. Povezani automobilski servisi.

Bluelink

Bluelink®.

Bluelink® vam omogućava da ostanete povezani, bez obzira jeste li u pokretu se ili je vaše vozilo bilo parkirano. S najnovijom verzijom Bluelink® Connected Car Services, i20 nudi besprijekornu povezanost s online prepoznavanjem glasa i širokim spektrom značajki koje čine vašu vožnju praktičnijom i ugodnijom. Iskoristite podatke u stvarnom vremenu, kao što su informacije o prometu, ažuriranja parkinga i informacije o lokalnim benzinskim postajama, kao i Connected Routing, naš online navigacijski sustav. Saznajte više online i vidite kako Bluelink® može učiniti vožnju sigurnijom, lakšom i zabavnijom.

Over-the-air softverske nadogradnje.

Iskoristite kontinuirana ažuriranja i nove značajke kroz nadogradnje softvera vozila over-the-air. Najnovija poboljšanja dobivate čim postanu dostupna, bez potrebe za ručnim preuzimanjem i instaliranjem ili posjetom prodajnom mjestu. Nadogradnje over-the-air održavaju vaš sustav ažuriranim i osiguravaju da su sve najnovije verzije Bluelink® mapa i infotainment softvera, kao i ažuriranja sustava vozila, automatski spremni.



Skenirajte i istražite cijeli spektar Bluelink® usluga na našoj web stranici.



Vozi se dobro, koliko dobro i izgleda.

Bez obzira odabrali benzinski motor ili blagi hibrid, ručni ili automatski mjenjač, i20 ima najučinkovitiji i najdinamičniji pogonski sklop za vas. 48-voltni sustav blagog hibrida može biti uparen s novim 1.0 T-GDi motorom i20, dostupan sa 74 kW (100 KS) ili 88 kW (120 KS). Dizajniran za maksimalnu učinkovitost i performanse, sustav doprinosi smanjenju potrošnje goriva i emisije.

Benzinski motor



Motor

1,2-litreni MPI benzinski motor s 62 kW (84 KS), uparen s 5-brzinskim ručnim mjenjačem. Pogon na prednje kotače.

1,0-litreni T-GDi benzinski motor sa 74 kW (100 KS), uparen sa 6-brzinskim ručnim mjenjačem ili 7-brzinskim automatskim mjenjačem s dvostrukom spojkom. Pogon na prednje kotače.



48V blagi hibrid



Motor



Baterija

48-voltna tehnologija blagog hibrida dostupna je na 1,0-litrenom T-GDi benzinskom motoru sa 74 kW (100 KS) i 88 kW (120 KS) te se može kombinirati sa 6-brzinskim inteligentnim ručnim mjenjačem ili 7-brzinskim automatskim mjenjačem s dvostrukom spojkom.

Odaberite između različitih opcija mjenjača:

7-brzinski automatski mjenjač s dvostrukom spojkom

Sustav s dvostrukom spojkom omogućuje munjevite promjene brzina, bilo da koristite praktični automatski način rada ili preferirate ručno mijenjanje brzina.

6-brzinski ručni mjenjač

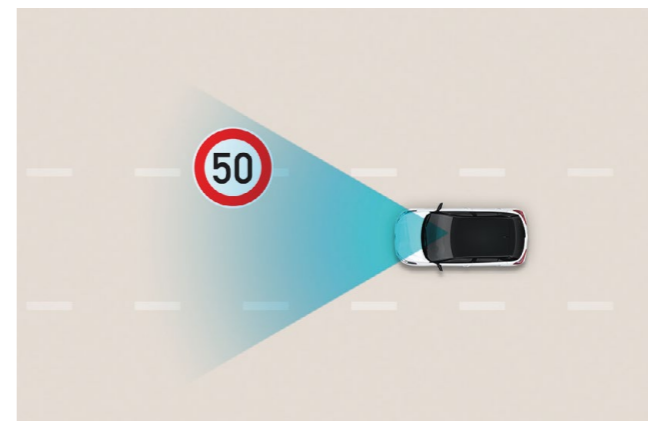
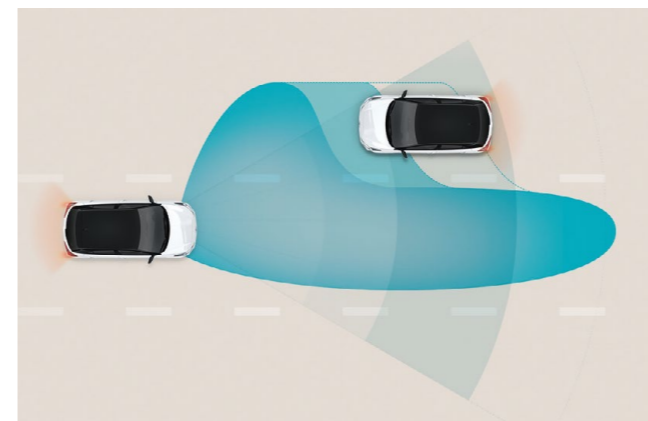
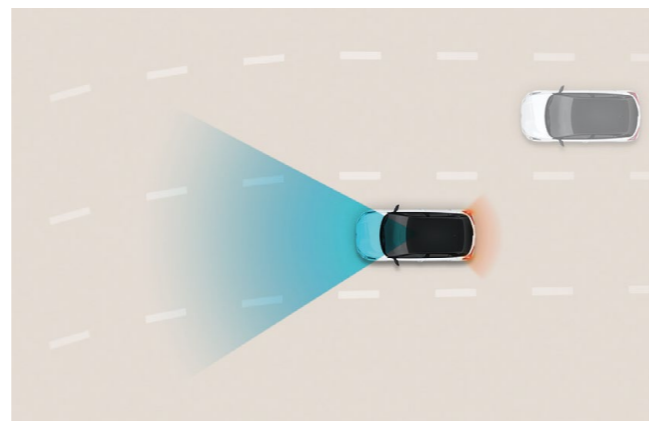
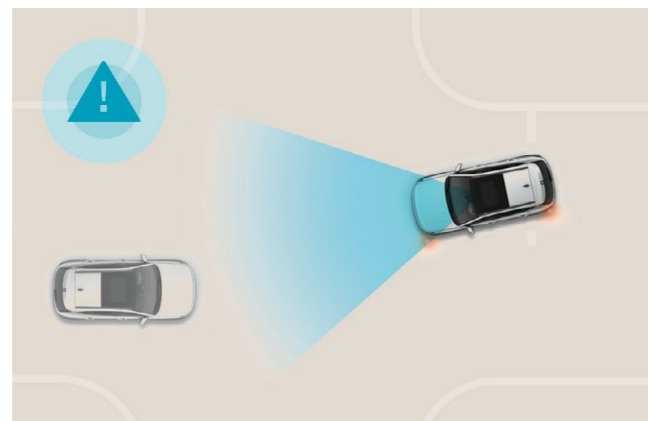
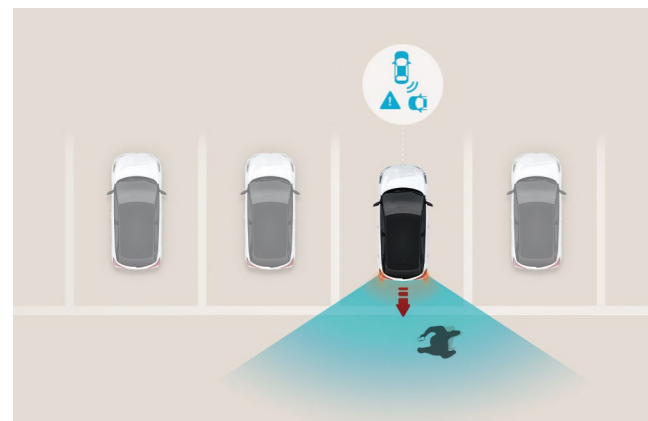
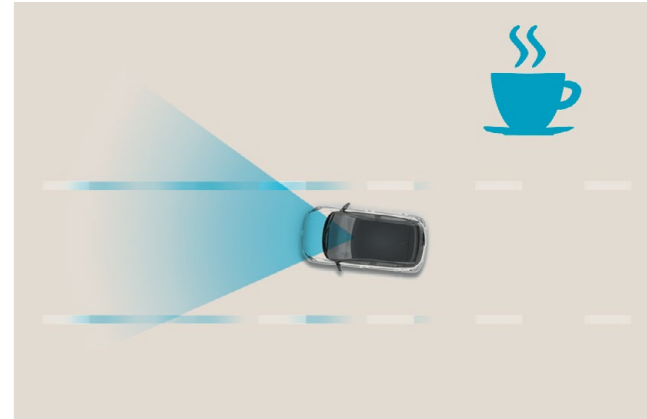
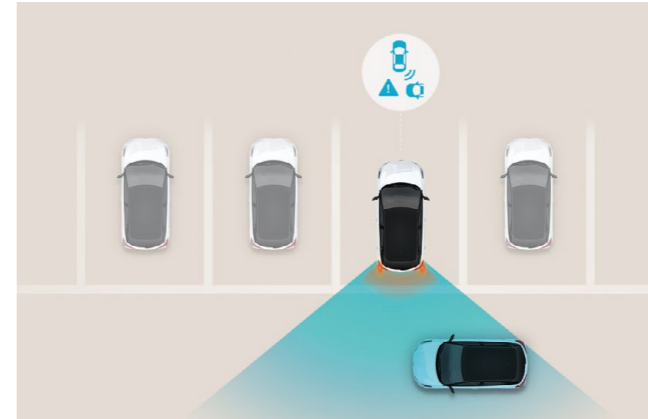
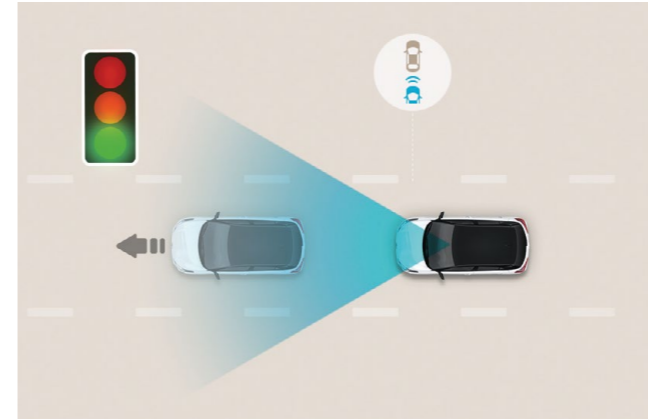
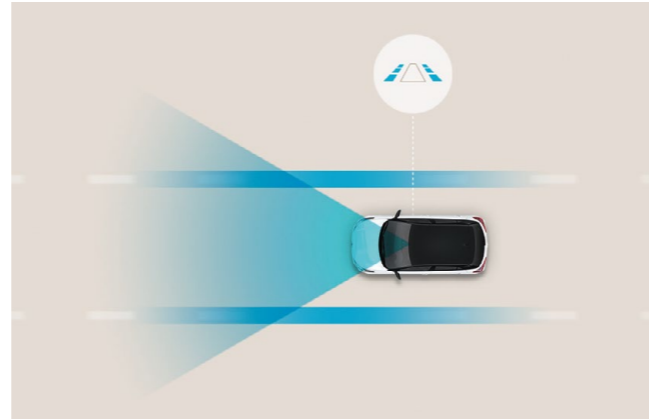
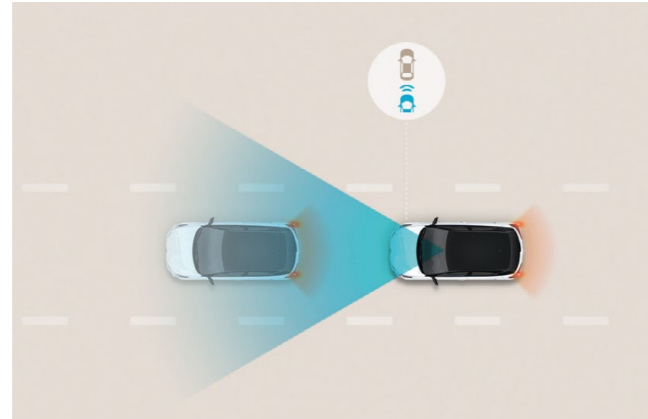
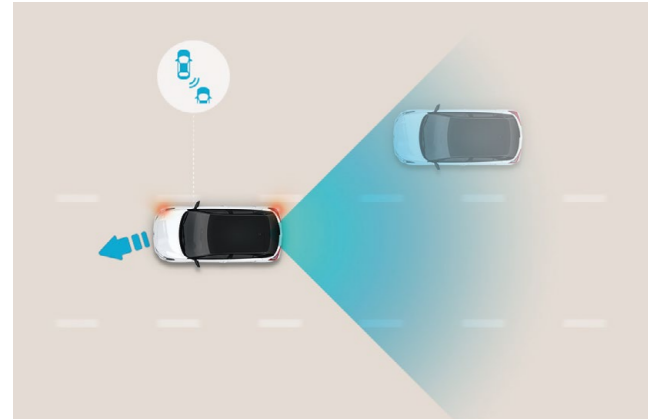
Ručni mjenjač omogućuje vam upravljanje kvačilom i ručno mijenjanje brzina za precizne, glatke promjene brzina.

Inteligentni ručni mjenjač (iMT)

6-brzinski iMT je dizajniran za smanjenje emisije i povećanje učinkovitosti goriva automatskim uključivanjem režima slobodnog kretanja svaki put kada otpustite gas.

Hyundai SmartSense

Naša vrhunska Hyundai SmartSense tehnologija napredne pomoći vozaču daje i20 jedan od najpobjednijih paketa aktivne sigurnosne tehnologije u svojoj klasi - napravljen da vam pruži veću sigurnost i mir. Višenamjenska kamera u kombinaciji s više senzora pruža različite funkcije istaknute ovdje.



Upozorenje na pažnju vozača (DAW)
Kada se prepozna obrazac umora ili distrakcije, sustav privlači vašu pažnju upozorenjem i porukom na zaslonu koja predlaže pauzu.

Pomoć pri izbjegavanju sudara u mrtvom kutu (BCA)
Koristeći dva radarska senzora u donjem stražnjem braniku, sustav vas upozorava na promet u području mrtvog kuta. Ako u takvoj situaciji aktivirate pokazivač smjera, sustav će vas zvučno upozoriti i zakočiti kako bi izbjegao sudar.

Pomoć pri izbjegavanju sudara srijeda (FCA)
Osjećajući cestu ispred vas s radarom i kamerom, FCA upozorava, a zatim automatski koči kada detektira naglo kočenje automobila koji se vozi ispred. Sustav također detektira pješake i bicikliste.

Pomoć pri praćenju trake (LFA)
Kada je aktiviran, održava vozilo centrirano u svojoj traci na brzinama između 0 i 180 kilometara na sat na autocestama i u gradskoj vožnji.

Upozorenje o polasku vodećeg vozila (LVDA)
Ova pametna značajka za vožnju po gradu upozorava vozača kada se vozilo ispred pokrene s mjesta, primjerice na semaforu ili u prometnoj gužvi.

Pomoć pri izbjegavanju sudara zbog kretanja unazad (RCCA)
Kada se vozilo kreće unazad iz područja s niskom vidljivošću, sustav ne samo da upozorava vozača ako vozila prilaze sa strane, već i automatski aktivira kočnice.

Upozorenje na putnike na stražnjem sjedalu (ROA)
Ovaj sustav detektira ako su stražnja vrata otvorena ili zatvorena prije pokretanja automobila, a zatim vozaču prilikom izlaska iz vozila na središnjem klasteru poručuje da provjeri stražnje sjedalo.

Pomoć pri izbjegavanju sudara pri parkiranju unazad (PCA-R)
Uživajte u dodatnoj sigurnosti prilikom navigacije kroz uske parkirne prostore vožnjom unazad. Kada sustav detektira rizik od sudara s pješacima ili preprekama, upozorit će vas i automatski aktivirati kočnice.

Pomoć pri izbjegavanju sudara srijeda sa skretanjem na raskrižju (FCA-JT)
Osjećajući cestu s radarom i kamerom, sustav automatski koči kada detektira naglo kočenje automobila ispred ili ako primijeti pješaka i bicikala na cesti. Tijekom skretanja na raskrižju, koči ako postoji rizik od sudara s nadolazećim vozilom.

Navigacijski baziran Smart Cruise Control (NSCC)
Koristi vrhunski navigacijski sustav za predviđanje nadolazećih zavoja ili ravnih dionica na autocestama i automatski prilagođava brzinu za sigurniju vožnju.

Pomoć pri upravljanju dugim svjetlima (HBA)
HBA ne samo da detektira nadolazeća vozila, već i vozila u istoj traci ispred i prema potrebi prebacuje na kratka svjetla.

Pametna pomoć pri ograničenju brzine (ISLA)
Upozorava vas audio i vizualnim upozorenjima kada prekoračite ograničenje brzine. Kada se kombinira s ručnim ograničenjem brzine ili pametnom tempomat kontrolom, ISLA čak može automatski prilagoditi brzinu.

Vaš auto. Vaše boje.

Obnovljeni interijer i20 savršen je par eksterijeru koji privlači poglede. S različitim dostupnim opcijama prilagodbe, možete skrojiti auto prema svom ukusu. Birajte između tri vrste presvlaka: Black Mono, Black Mono & Grey i Black Mono & Lucid Lime za još više opcija personalizacije.



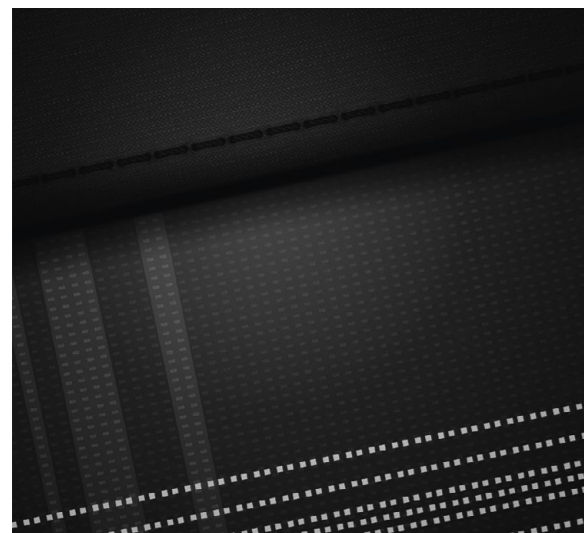
Presvlaka Black Mono



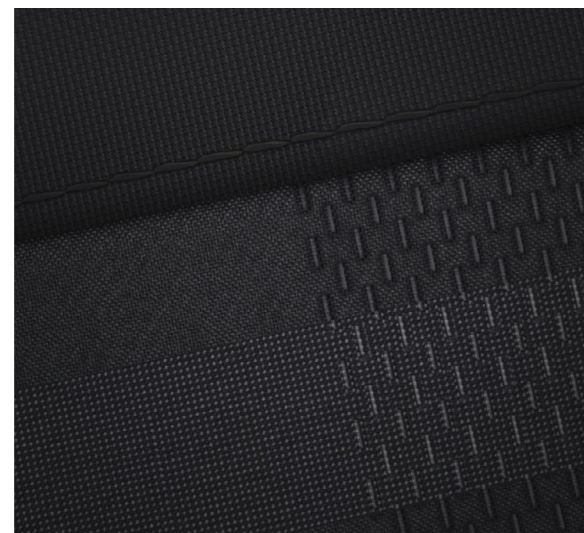
Presvlaka Black Mono & Grey



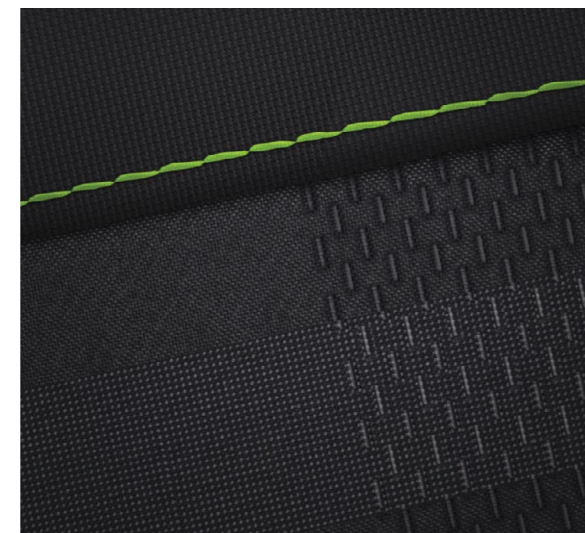
Presvlaka Black Mono & Lucid Lime



Sjedala Grey/Black



Sjedala Black/Black



Sjedala Lucid Lime/Black

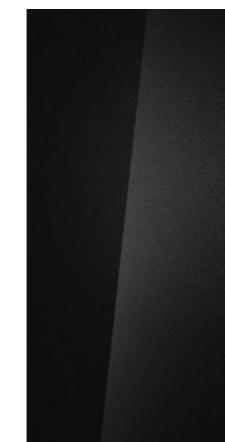
Opcije boja eksterijera.

Personalizirajte svoj i20 s osam boja eksterijera i dvobojnim krovom dostupnim u Phantom Black. Personalizirajte svoj jedinstveni izgled sa širokim spektrom dinamičnih kombinacija boja.



Atlas White (Solid)

Opcionalni dvobojni krov
dostupan u Phantom Black
(Pearl)



Phantom Black (Pearl)



Lumen Grey (Pearl)

Opcionalni dvobojni krov
dostupan u Phantom Black
(Pearl)



Aurora Grey (Pearl)



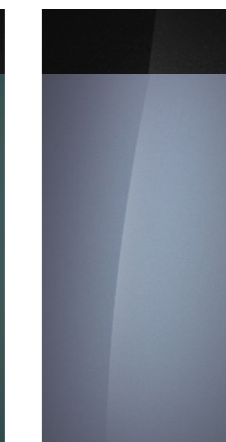
Dragon Red (Pearl)

Opcionalni dvobojni krov
dostupan u Phantom Black
(Pearl)



Mangrove Green (Pearl)

Opcionalni dvobojni krov
dostupan u Phantom Black
(Pearl)



Meta Blue (Pearl)

Opcionalni dvobojni krov
dostupan u Phantom Black
(Pearl)



Lucid Lime (Metallic)

Opcionalni dvobojni krov
dostupan u Phantom Black
(Pearl)

Kotači.

i20 je sada dostupan uz široki izbor stilskih kotača koji se kreću od 15-inčnih čeličnih kotača do novodizajniranih 16-inčnih i 17-inčnih dvobojnih aluminijskih kotača koji upotpunjuju sofisticirani bočni izgled.



15-inčni poklopac kotača



16-inčni aluminijski kotač



17-inčni aluminijski kotač

EU označavanje guma.

EU Uredba (EU) 2020/740 stupila je na snagu 1. svibnja 2021., što utječe na označavanje guma. Nove oznake pružaju brz, jasan pregled performansi gume s detaljnijim informacijama

dostupnim online. Posjetite ([Hyundai HR](https://eur-lex.europa.eu/eli/reg/2020/740/oj)) za više informacija.

i20 je dostupan s različitim vrstama guma. Detaljne informacije o različitim dostupnim gumama možete pronaći ispod.

Naziv dobavljača ili zaštitni znak	Hankook
Komercijalni naziv ili trgovačka oznaka	KinERgy ECO
Oznaka tipa gume	1024183
Oznaka veličine gume	185/65 R 15
Indeks nosivosti	88
Simbol kategorije brzine	H
Klasa učinkovitosti potrošnje goriva	B
Klasa prijanjanja na mokroj podlozi	B
Klasa vanjske buke kotrljanja	B
Vrijednost vanjske buke kotrljanja	69 dB
Guma za teške snježne uvjete	Ne
Guma za led	Ne
Datum početka proizvodnje (Tjedan / Godina)	47/20
Datum završetka proizvodnje (Tjedan / Godina)	--
Verzija opterećenja	SL
Dodatne informacije	--

Naziv dobavljača ili zaštitni znak	MICHELIN
Komercijalni naziv ili trgovačka oznaka	PRIMACY 4 E
Oznaka tipa gume	279492
Oznaka veličine gume	185/65 R 15
Indeks nosivosti	88
Simbol kategorije brzine	H
Klasa učinkovitosti potrošnje goriva	A
Klasa prijanjanja na mokroj podlozi	B
Klasa vanjske buke kotrljanja	B
Vrijednost vanjske buke kotrljanja	68
Guma za teške snježne uvjete	Ne
Guma za led	Ne
Datum početka proizvodnje (Tjedan / Godina)	09/18
Datum završetka proizvodnje (Tjedan / Godina)	--
Verzija opterećenja	SL
Dodatne informacije	185/65 R 15 88H TL PRIMACY 4 E MI

Naziv dobavljača ili zaštitni znak	Hankook
Komercijalni naziv ili trgovačka oznaka	KinERgy ECO
Oznaka tipa gume	1024185
Oznaka veličine gume	195/55 R 16
Indeks nosivosti	87
Simbol kategorije brzine	H
Klasa učinkovitosti potrošnje goriva	B
Klasa prijanjanja na mokroj podlozi	B
Klasa vanjske buke kotrljanja	B
Vrijednost vanjske buke kotrljanja	70 dB
Guma za teške snježne uvjete	Ne
Guma za led	Ne
Datum početka proizvodnje (Tjedan / Godina)	47/20
Datum završetka proizvodnje (Tjedan / Godina)	--
Verzija opterećenja	SL
Dodatne informacije	--

Naziv dobavljača ili zaštitni znak	MICHELIN
Komercijalni naziv ili trgovačka oznaka	PRIMACY 4 S3
Oznaka tipa gume	768534
Oznaka veličine gume	195/55 R 16
Indeks nosivosti	87
Simbol kategorije brzine	H
Klasa učinkovitosti potrošnje goriva	A
Klasa prijanjanja na mokroj podlozi	B
Klasa vanjske buke kotrljanja	B
Vrijednost vanjske buke kotrljanja	69
Guma za teške snježne uvjete	Ne
Guma za led	Ne
Datum početka proizvodnje (Tjedan / Godina)	49/18
Datum završetka proizvodnje (Tjedan / Godina)	--
Verzija opterećenja	SL
Dodatne informacije	195/55 R 16 87H TL PRIMACY 4 S3 MI

Naziv dobavljača ili zaštitni znak	Hankook
Komercijalni naziv ili trgovačka oznaka	veNtus PRime3
Oznaka tipa gume	1025544
Oznaka veličine gume	215/45 R 17
Indeks nosivosti	91
Simbol kategorije brzine	V
Klasa učinkovitosti potrošnje goriva	B
Klasa prijanjanja na mokroj podlozi	B
Klasa vanjske buke kotrljanja	B
Vrijednost vanjske buke kotrljanja	71 dB
Guma za teške snježne uvjete	Ne
Guma za led	Ne
Datum početka proizvodnje (Tjedan / Godina)	47/20
Datum završetka proizvodnje (Tjedan / Godina)	--
Verzija opterećenja	XL
Dodatne informacije	--

Naziv dobavljača ili zaštitni znak	MICHELIN
Komercijalni naziv ili trgovačka oznaka	PILOT SPORT 4
Oznaka tipa gume	795291
Oznaka veličine gume	215/45 ZR 17
Indeks nosivosti	91
Simbol kategorije brzine	(Y)
Klasa učinkovitosti potrošnje goriva	C
Klasa prijanjanja na mokroj podlozi	A
Klasa vanjske buke kotrljanja	B
Vrijednost vanjske buke kotrljanja	71
Guma za teške snježne uvjete	Ne
Guma za led	Ne
Datum početka proizvodnje (Tjedan / Godina)	05/15
Datum završetka proizvodnje (Tjedan / Godina)	--
Verzija opterećenja	XL
Dodatne informacije	215/45 ZR 17 (91Y) EXTRA LOAD TL PILOT SPORT 4 MI

Specifikacije i dimenzije.

Vrsta	Benzin			Hibrid			
	1.2 MPI	1.0 T-GDI (LOW)		1.0 T-GDI (LOW) 48V		1.0 T-GDI (HIGH) 48V	
Motor							
Mjenjačka kutija	5-MT	6-MT	7-DCT	6-iMT	7-DCT	6-iMT	7-DCT
Zapremnina (cm ³)	1197	998		998		998	
Maksimalna snaga (kW [hp]/rpm)	62 (84)/6,000	74 (100)/4,500–6,000		74 (100)/4,500–6,000		88 (120)/6,000	
Maksimalni okretni moment (Nm/rpm)	118/4,000	172/1,500–4,000		172/1,500–4,000		172/1,500–4,000	200/2,000–3,500
Broj cilindara	4	3		3		3	
Kontrolni sustav emisije plinova	Euro 6d	Euro 6d		Euro 6d		Euro 6d	
Kapacitet rezervoara (l)	40	40		40		40	
Performanse							
Maksimalna brzina (km/h)	173	188	185	188	185	190	190
Ubrzanje od 0 do 100 km/h (s)	13,1	10,4	11,4	10,4	11,4	10,1	10,3
Emisije i ekonomičnost potrošnje goriva							
Potrošnja goriva, kombinirano, WLTP (l/100 km)	5.6–5.2	5.6–5.1	5.8–5.3	5.4–5.0	5.6–5.1	5.5–5.1	5.5–5.1
CO ₂ emisije, kombinirano, WLTP (g/km)	127–117	127–117	131–120	123–113	128–115	124–115	125–116
Težine							
Težina bez tereta (kg)	1,013–1,123	1,065–1,175	1,090–1,200	1,090–1,200	1,115–1,225	1,090–1,200	1,115–1,225
Nosivost (kg)	427–537	425–535	430–540	420–530	425–535	420–530	425–535
Bruto težina vozila (kg)	1,550	1,600	1,630	1,620	1,650	1,620	1,650
Nosivost krova (kg)	70	70	70	70	70	70	70

Kratice: **MT** → ručni mjenjač **IMT** → inteligentni ručni mjenjač **DCT** → mjenjač s dvostrukom spojkom



Ukupna širina
Kolutrag, prednji
(15"/16"/17" gume) 1,545/1,539/1,531



Ukupna visina
Međuosovinski razmak 2,580



Ukupna dužina
(15"/16"/17" gume) 1,549/1,543/1,536



Postavlja nove standarde.

Pokretan, dinamičan i pametan, Hyundai i20 ostavlja izvanredan dojam za kompaktni automobil. Savršen je mali suputnik za one koji ne žele raditi kompromise po pitanju velikih značajki i dolaska sa stilom, gdje god Vas put odveo.

Otkrijte više na [Hyundai.hr](https://www.hyundai.hr)

Pečat trgovca



Hyundai Hrvatska d.o.o.

<https://hyundai.hr>

Autorska prava © 2023 Hyundai Hrvatska. Sva prava zadržava.



Hyundai 5-godišnje jamstvo bez ograničenja kilometraže vrijedi samo za Hyundai vozila koja su izvorno prodana od strane ovlaštenog Hyundai trgovca krajnjem kupcu, kako je navedeno u uvjetima i odredbama knjižice jamstva. 8 godina ili 160,000 km jamstva na jedinicu baterije vozila. Primjenjuju se lokalni uvjeti i odredbe. Za više informacija kontaktirajte svog službenog Hyundai trgovca.

Sve informacije sadržane u ovoj brošuri su privremene i podložne promjenama bez prethodne najave te su namijenjene samo kao preliminarno obavještenje. Moguće su varijacije u prikazu boja vozila zbog ograničenja tiskarske tehnologije. Proizvodi prikazani odgovaraju ponudi i opsegu opreme za europska tržišta. Vozila prikazana u ovoj brošuri mogu biti opremljena dodatnom opremom uz dodatnu cijenu i nisu svi modeli vozila uključeni u ovu brošuru. Hyundai Hrvatska zadržava pravo na promjene tehničkih specifikacija i sadržaja opreme bez prethodne najave.

Molimo konzultirajte se sa svojim Hyundai trgovcem za točne detalje.